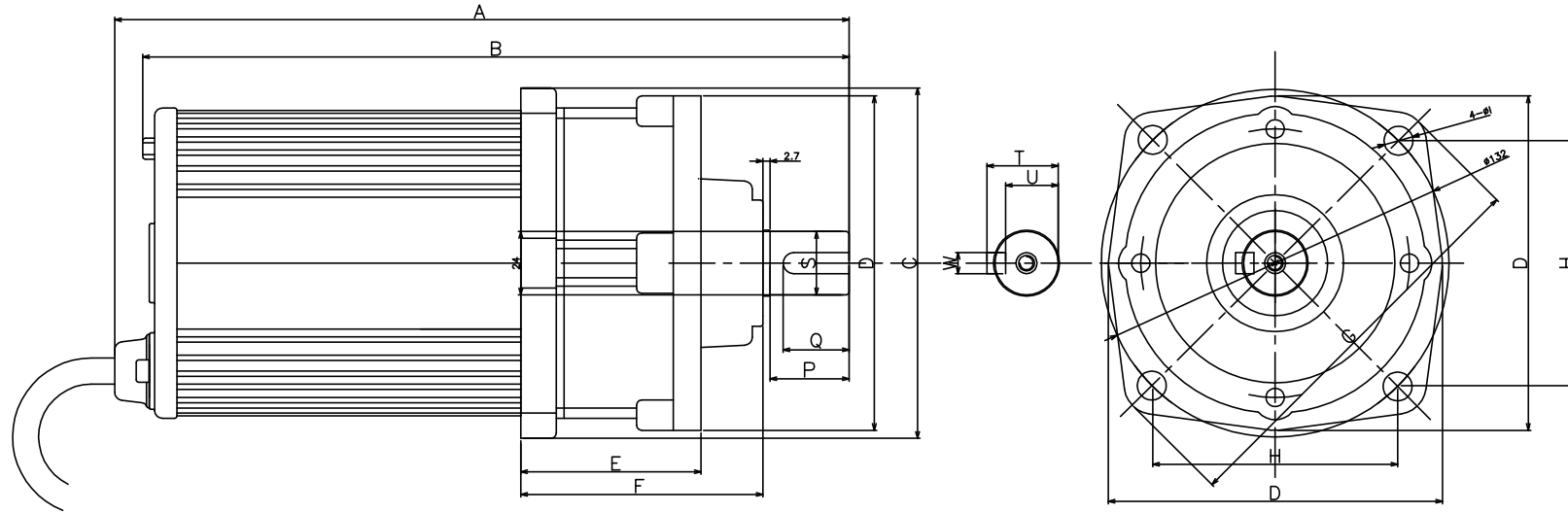


D-TYPE DF游星式齒輪減速機



尺寸圖表 (單位: mm)

減速比 GEAR RATIO	馬達容量 MOTOR CAPACITY	A	B	C	D	E	F	G	H	I	出力軸 Output Shaft					
											P	Q	S	T	U	W
1/7.75~1/10	1/2 HP(400W)	279	268	133	127	68.5	92	153	93	11	30	25	24	27	20	8
1/7.75~1/10	1/3 HP(250W)	279	268	133	127	68.5	92	153	93	11	30	25	24	27	20	8
1/7.75~1/10	1/4 HP(200W)	279	268	133	127	68.5	92	153	93	11	30	25	24	27	20	8

特點說明:

本系列產品採游星式齒輪傳動方式設計，為專用設計專業製造之新產品。

- 齒輪元件為高級鎳鉻鉬合金鋼材質、並經高溫滲碳熱處理(HRC60度)，具耐衝擊且體積小，傳動率高。
- 內環齒由特殊專用拉刀，一次成型製造，穩定性強、齒輪精度水平高。
- 出、入力軸同心設計、結構對稱簡捷，按裝方便、且出力軸部為雙培林基設計，可承受較大荷重傳動。
- 本機型為全密閉設計組裝，各結合處均有防水保護設計、電纜線引出部份，亦採專用壓蓋組裝，可有效且長時間發揮防塵、防水效果。
- 機體外殼均以特殊鋁擠型散熱設計成型，溫昇低、重量輕，並施以高溫烤漆處理，在質感、防鏽、耐酸鹼等效果上均為極佳之設計，其防水保護等級更可達IP65以上