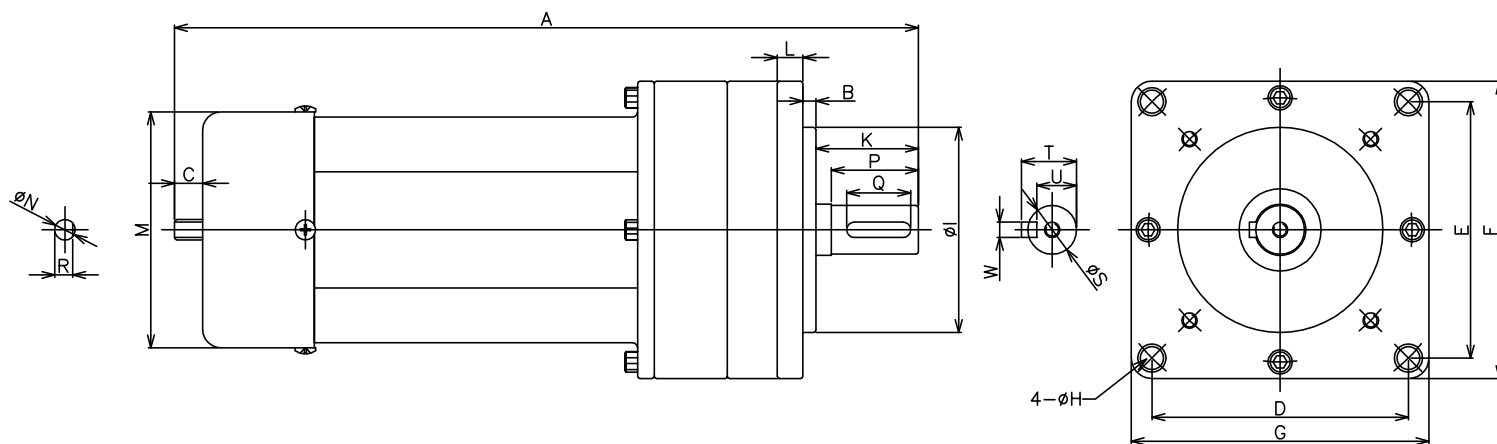


S-TYPE 游星式齒輪減速機 (SB)



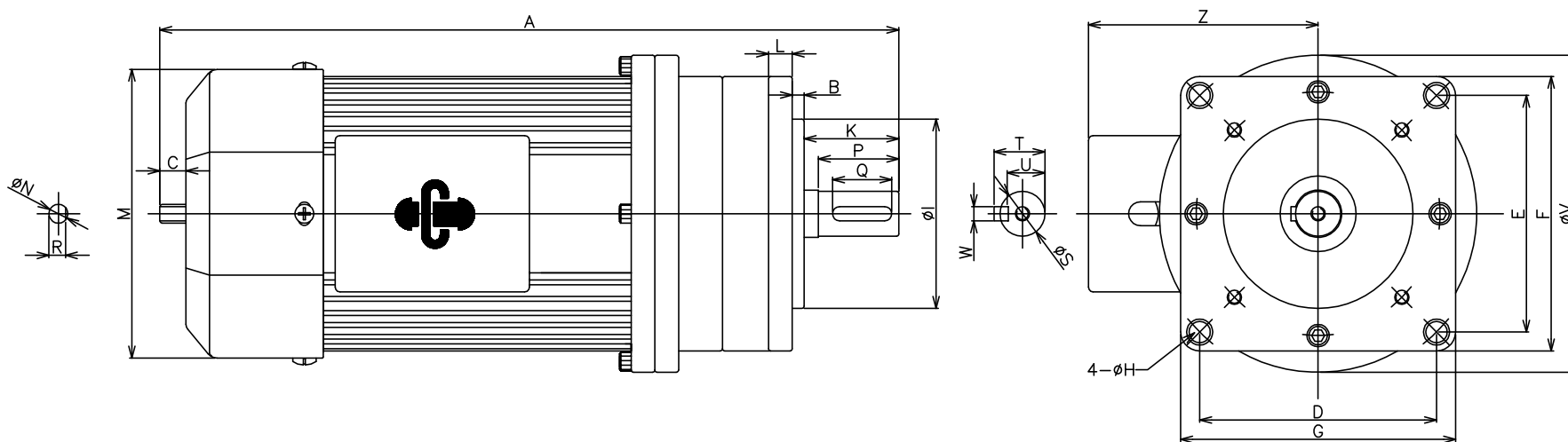
尺寸圖表 (單位: mm)

減速比 GEAR RATIO	馬達容量 MOTOR CAPACITY	A	B	C	D	E	F	G	H	I	K	L	M	N	出力軸 Output Shaft						
															P	Q	S	T	U	W	R
1/7.75~1/10	1/8 HP(100W)	290	5	11	100	100	116	116	9	80	40	10	92	8	34	25	19	21.5	15.5	6	7

特點說明:

- 本系列產品係採游星式齒輪傳動方式設計，為專用設計、專業製造之新產品。
- 齒輪元件為高級鎳鉻鉬合金鋼材質、並經過高溫滲碳熱處理(HRC60度C)，具耐衝擊性且體積小，傳動效率高。
- 內環齒由特殊專用拉刀，一次成型製造，穩定性強、齒輪精度水平高。
- 出、入力軸同心設計、結構對稱簡捷，安裝方便、且出力軸部為雙培林基座設計，可承受較大荷重傳動。
- 機體外殼均以鋁合金製造，體積小、重量輕、並施以高溫烤漆處理，在質感、防鏽、耐酸鹼等效果上均為極佳之設計。

S-TYPE 游星式齒輪減速機 (SA)



尺寸圖表 (單位: mm)

減速比 GEAR RATIO	馬達容量 MOTOR CAPACITY	A	B	C	D	E	F	G	H	I	K	L	M	N	出力軸 Output Shaft						R	V	Z
															P	Q	S	T	U	W			
1/7.75~1/10	1/8 HP(100W)	286	5	11	100	100	116	116	9	80	40	10	122	8	34	25	19	21.5	15.5	6	7	134	97
1/7.75~1/10	1/4 HP(200W)	312	5	11	100	100	116	116	9	80	40	10	122	8	34	25	19	21.5	15.5	6	7	134	97
1/7.75~1/10	1/3 HP(250W)	312	5	11	100	100	116	116	9	80	40	10	122	8	34	25	19	21.5	15.5	6	7	134	97

特點說明:

- 本系列產品係採游星式齒輪傳動方式設計，為專用設計、專業製造之新產品。
- 齒輪元件為高級鎳鉻鉬合金鋼材質、並經過高溫滲碳熱處理(HRC60度C)，具耐衝擊性且體積小，傳動效率高。
- 內環齒由特殊專用拉刀，一次成型製造，穩定性強、齒輪精度水平高。
- 出、入力軸同心設計、結構對稱簡捷，安裝方便、且出力軸部為雙培林基座設計，可承受較大荷重傳動。
- 機體外殼均以鋁合金製造，體積小、重量輕、並施以高溫烤漆處理，在質感、防鏽、耐酸鹼等效果上均為極佳之設計。